

Cod. CQ0160009RV4

Approvazioni ed omologazioni internazionali

- Interruttore di manovra conforme IEC/EN 60947-3
- Idoneo per il comando manuale di motori elettrici
- Certificato secondo UL508 e CSA-C22.2 No. 14



(foto puramente indicativa)

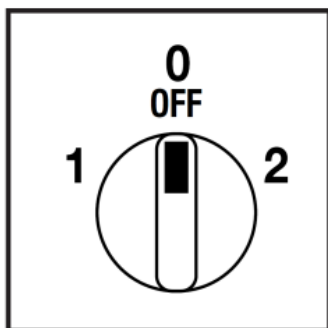
Caratteristiche tecniche: Corpo

- Commutatore di poli Dahlander
- Grado di protezione IP20
- Corrente nominale I_n : 20A
- Corrente termica I_{th} : 20A
- Tensione nominale di isolamento U_i : 690V
- Montaggio Retroquadro
- Fissaggio: - 4 viti a interasse 36x36mm
- Numero di elementi di contatto: 4
- Angolo di scatto: 60°
- Corpo in materiale termoplastico autoestinguente di classe V2
- Costruito con albero e tiranti in metallo per garantire la massima affidabilità di funzionamento
- Contatti con pastiglia in lega di argento a doppia interruzione ad apertura positiva

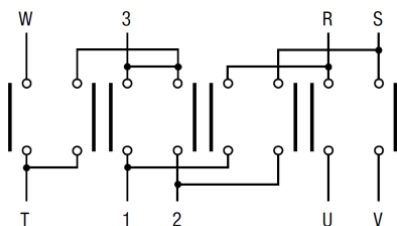
Caratteristiche tecniche: Finitura

- Mostrina grigia 48x48mm e manopola nera
- Grado di protezione IP66
- Fissaggio: 4 viti a interasse 36x36mm

Posizioni



Schema elettrico



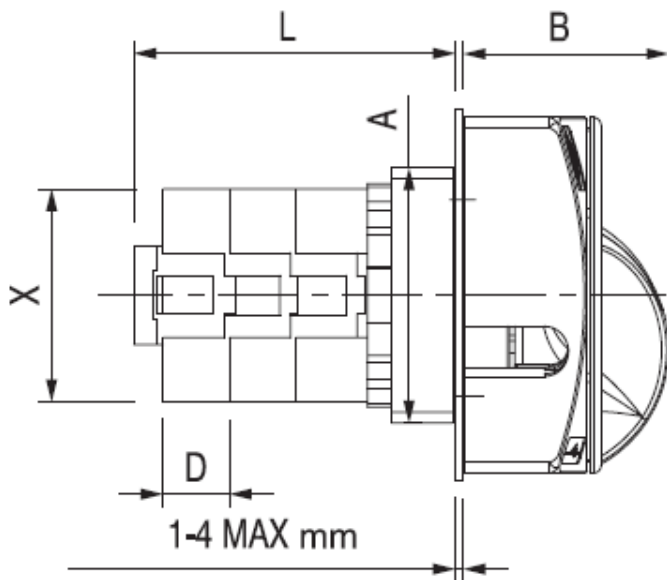
Funzionamento elettrico dei contatti

	2	X	X	X				X	X								
	0																
	1		X			X	X										
Contatto		1	2	3	4	5	6	7	8	9	10	11	12	13	14	15	16
Elemento		1	2	3	4												

Cod. CQ0160009RV4

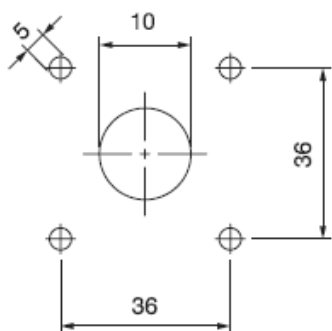
Dimensioni

misure in mm (in)

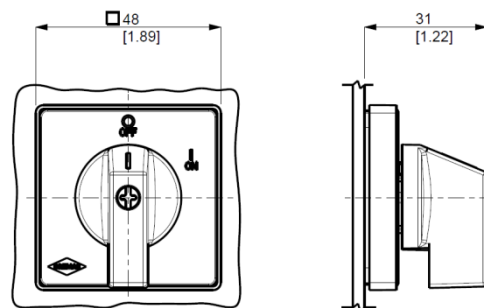


Serie	X	A	D		N° 4 Elementi
CQ0126	40x40	□48	12,5	L	85,5

Dime di foratura



Finitura



Cod. CQ0160009RV4

Caratteristiche tecniche IEC 947-3 EN 60947-3				
Tensione nominale di isolamento	Ui	V		690
Tensione nominale di impiego	Ue	V		690
Tensione nominale di tenuta a impulso	Uimp	kV		6
Corrente nominale termica in aria	Ith	A		20
Corrente nominale termica in cassetta	Ithe	A		20
Frequenza di impiego		Hz		50
Potenza dissipata da un polo		W		0,6
Corrente nominale di impiego le in categoria				
AC-21A Manovra di carichi resistivi con sovraccarichi di modesta entità 3P/3P+N	le	A		20
AC-22A Manovra di carichi misti resistivi e induttivi con sovraccarichi di modesta entità 3P/3P+N	le	A		16
AC-20A Chiusura ed apertura a vuoto				-
Potenza nominale di impiego				
AC-23A Manovra di motori o altri carichi altamente induttivi 3 fasi - 3 poli	230V	Kw (A)		5,5 (17)
	400V	Kw (A)		9 (16)
	500V	Kw (A)		9 (13)
	690V	Kw (A)		9 (9)
AC-3 Motori a gabbia avviamento e arresto a motore lanciato 3 fasi - 3 poli	230V	Kw (A)		4 (13)
	400V	Kw (A)		7,5 (14)
	500V	Kw (A)		7,5 (11)
	690V	Kw (A)		7,5 (8)
AC-4 Motori a gabbia avviamento, frenatura in controcorrente, man. ad impulsi 3 fasi - 3poli	230V	Kw (A)		1,5 (4)
	400V	Kw (A)		2,2 (4)
AC-15 Carichi elettromagnetici	230V	A		6
	400V	A		4
Potere nominale di interruzione in AC-23A (cos φ=0,45)	230V	A		128
	400V	A		128
Protezione contro il corto circuito				
Corrente nominale di breve durata (1s)	Icw	A		240
Corrente nominale di chiusura in corto circuito	Icm	A		1000
Corrente condizionale di corto circuito	-	kA		5
Con fusibili di classe gG	500V	A		20
Caratteristiche tecniche UL/CSA				
Tensione nominale di impiego	Ue	UL/CSA V		600
Corrente nominale di impiego	le	UL/CSA A		20
Corrente di corto circuito @600Vac		Arms		10000
Fusibili di protezione di linea monofase/trifase (Classe J, 600Vac, 200kA A.I.C.)		A		-
Potenza nominale di impiego				
1 fase - 2 poli	120V	Hp (A)		1,5 / 0,5
	240V	Hp (A)		3 / 1,5
3 fasi - 3 poli	200V	Hp (A)		5 / 3
	240V	Hp (A)		7,5 / 5
	480V	Hp (A)		7,5 / 7,5
	600V	Hp (A)		10 / 10
Caratteristiche meccaniche				
Durata meccanica			Cicli x 10 ⁶	2
			Cicli/ora	120
Capacità dei morsetti secondo le IEC 9471-1 and EN 60947-1				
Sezione collegabile	Con conduttori flessibili	Min-Max	mm ²	2x1,5-2,5
		Min-Max	AWG	18-12
	Con conduttori solidi	Min-Max	mm ²	2x1,5-4
			Tipo	M3,5
Vite morsetto				
Coppia di serraggio			Nm	1,0
Grado di protezione IEC 529 EN 60529				
Corpo			IP	20
Condizioni di impiego				
Temperatura di esercizio			°C	-25 ÷ +55
Temperatura di immagazzinamento			°C	-30 ÷ +70
Resistenza al clima umido costante sec. IEC 60068				2-78
Resistenza al clima umido ciclico sec. IEC 60068				2-30